

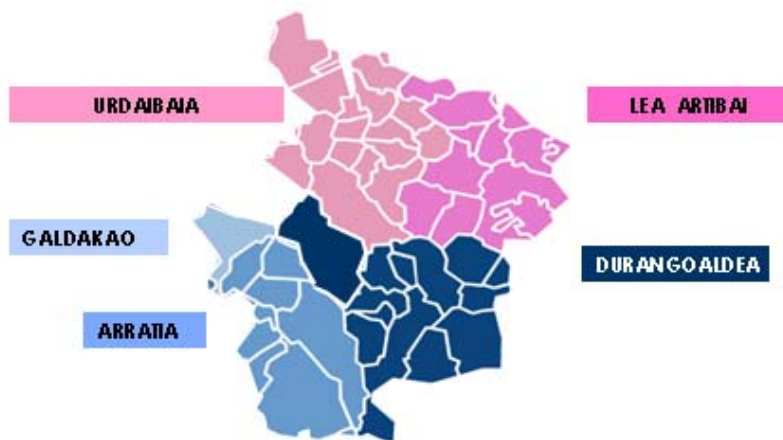


*Orienta-T*

# ¿ EN QUE Y COMO PODEMOS COLABORAR CON LA PLATAFORMA FORMATU SAREA ?

ARRATIA - DURANGALDEA - LEA ARTIBAI - URDAIBAI - GALDAKAO

# Objetivos de FORMATU SAREA



- REFORZAR EL POSICIONAMIENTO DE NUESTRO TERRITORIO (ARRATIA, DURANGALDEA, URDAIBAI, LEA ARTIBAI Y GALDAKAO COMO UN ENCLAVE FORMATIVO CON PERSONALIDAD PROPIA.
- ESTABLECER LAS BASES DE UNA RED COLABORATIVA ENTRE TODOS LOS CENTROS DE FORMACION IMPLANTADOS EN NUESTRO TERRITORIO.

- COMO PRIMERA ACCION DESARROLLAR UN PORTAL DE FORMACION UNICO Y ACCESIBLE A TODOS LOS CENTROS, ALUMNADO Y FAMILIAS DE NUESTRO ENTORNO.



## ¿Qué es Formatu Sarea?

FORMATU SAREA surge como un proyecto colaborativo entre Azokia Zornotza Formatu enplegatua (evento liderado por el Ayto. de Amorebieta - Elviano) con los centros de enseñanza instalados en el territorio, considerado como área de incidencia de la feria, para desarrollar de forma conjunta una PLATAFORMA WEB DE FORMACION Y ORIENTACION



# 1. APORTANDO INFORMACION BASICA DE NUESTRO CENTRO DE FORMACION PARA QUE SEA DIFUNDIDA DESDE LA PLATAFORMA FORMATU SAREA

## A. VIDEOS

Recomendamos que sean GRABACIONES DE CORTA DURACIÓN (máximo 2 minutos), DIRECTOS y CENTRADOS EN LA TEMÁTICA A EXPONER, con audio en la lengua en la que se imparten las clases y a ser posible con subtítulos en el otro idioma oficial).

Sería conveniente que cada centro pudiese aportar a la plataforma dos tipos de videos:

- VIDEO CORPORATIVO del Centro en el que se expone la Visión y valores del centro, así como un visión panorámica de las instalaciones y oferta formativa impartida.
- VIDEOS ESPECIFICOS DE CADA UNA DE LOS CICLOS FORMATIVOS impartidas

### Ejemplos Ilustrativos

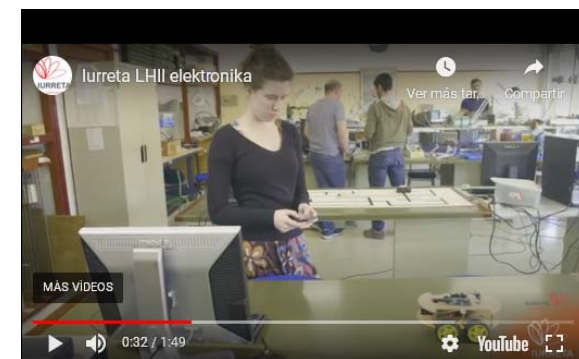
#### CORPORTATIVO DEL CENTRO



[https://www.youtube.com/watch?v=cjj13R\\_nePo&feature=emb\\_logo](https://www.youtube.com/watch?v=cjj13R_nePo&feature=emb_logo)



#### FORMACION IMPARTIDA: CICLOS



<https://www.youtube.com/watch?v=loL52jZdXRo&t=30s>



# EN QUE Y COMO PODEMOS COLABORAR CON LA PLATAFORMA FORMATU SAREA ?

## B. FOTOGRAFIAS

De las actividades formativas que realiza el centro. Siempre es interesante que en las imágenes aparezca el alumnado.



## C. TEXTOS CORTOS EN LA QUE SE RECOJA LA ESENCIA DEL CENTRO Y EL PROYECTO FORMATIVO QUE DESARROLLA.

- ¿ Que rasgos nos definen como centro formativo?
- ¿ Que nos hace diferentes en la formación que impartimos ?

# EN QUE Y COMO PODEMOS COLABORAR CON LA PLATAFORMA FORMATU SAREA ?

LA CALIDAD DE LA PLATAFORMA FORMATU SAREA VA A DEPENDER EN GRAN MEDIDA DE LA CALIDAD DE LA INFORMACION APORTADA POR LOS PROPIOS CENTROS

## VIDEOS



## FOTOGRAFIAS



## TEXTOS

שושנת יעקב צהלה ושמחה, בראותם יחד תכלת מרדכי, תשועתם היית לנצח, ותקנתם בכל דור ודור. להודיע שכל קוץ לא יבשו ולא יקלמו לנצח כל החוסים בך. ארור המן אשר בקש לאבדי, ברוך מרדכי היהודי. ארורה ורש אשת מפיחדי, ברוכה אסתר בעדי, ארורים כל הרשעים, ברוכים כל הצדיקים, וגם תרבונה זכור לטוב:

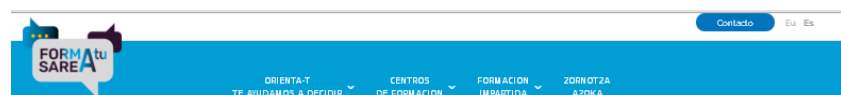
**ES IMPORTANTE QUE LOS CENTROS DE FORMACION, EN UN PLAZO RAZONABLE, VAYAN ELABORANDO EL MATERIAL DE DIFUSION (VIDEOS, FOTOGRAFIAS, TEXTOS) NECESARIO PARA PODER EXPONER CON CALIDAD SU PROYECTO Y OFERTA FORMATIVA.**

## 2. PARTICIPANDO DE FORMA ACTIVA EN LOS GRUPOS DE TRABAJO QUE A TAL FIN SE CREEN PARA PONER EN MARCHA LA PLATAFORMA WEB

### A. BASES DE LA PARTICIPACIÓN

- **LA PARTICIPACIÓN ES VOLUNTARIA PERO NECESARIA.**

El principal reto y dificultad del proyecto FORMATU SAREA es que sea colaborativo, es decir, que sea diseñado y desarrollado por el propio sector. La viabilidad del mismo va a depender de la colaboración y participación activa de un número representativo de los centros de formación implantados en el territorio en todos los ámbitos formativos considerados a priori:



Orienta-T  
**Formatu Sarea**

## 2. PARTICIPANDO DE FORMA ACTIVA EN LOS GRUPOS DE TRABAJO QUE A TAL FIN SE CREEN PARA PONER EN MARCHA LA PLATAFORMA WEB

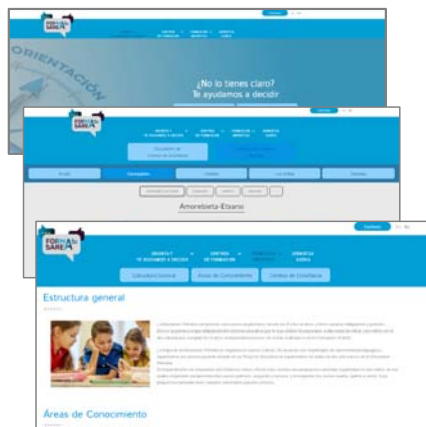
### A. BASES DE LA PARTICIPACIÓN

- **LA DEMO PLANTEADA ES UN PUNTO DE PARTIDA INICIAL**



La DEMO planteada es un punto de partida inicial que tiene como principal y único objetivo despertar el interés y aunar esfuerzos para crear FORMATU SAREA, el portal web que ayudaría a posicionar nuestro centro y oferta formativa en el Territorio en el que estamos localizados.

- **NO SE PARTE DESDE CERO, YA SE HA RECOPILOADO Y ORDENADO UNA BASE DE INFORMACION QUE AYUDARIA A LANZAR EL PROYECTO.**

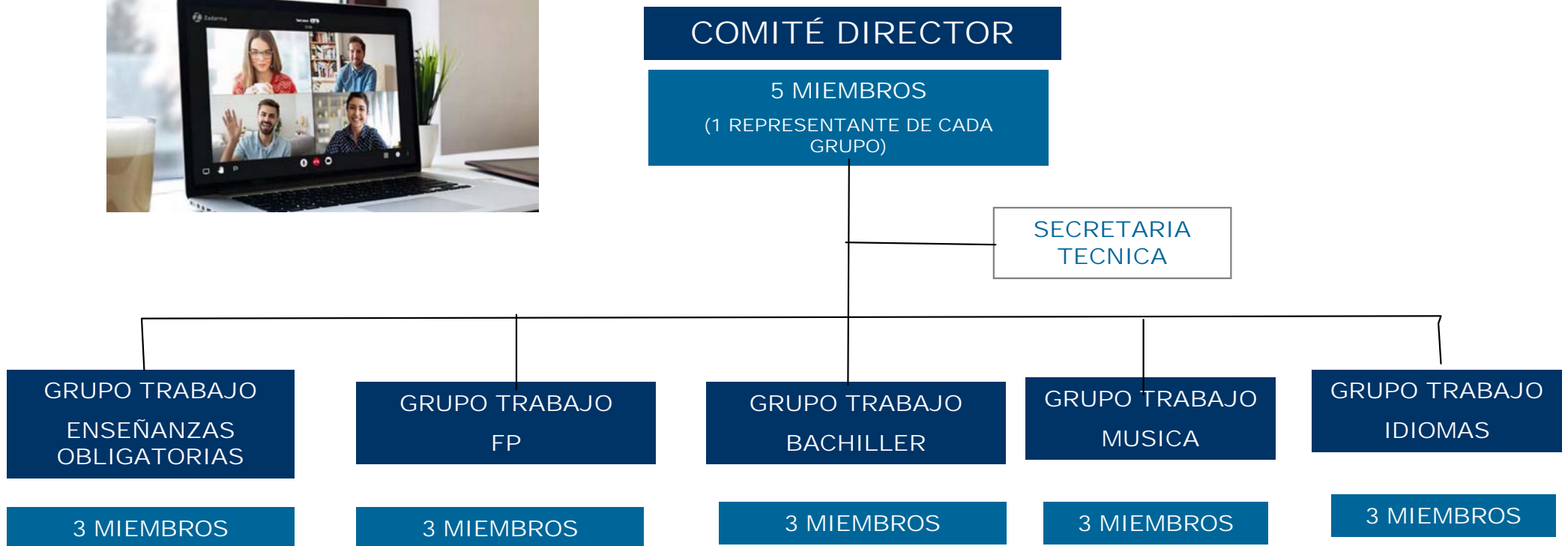


Para definir el posible alcance y contenido de la plataforma FORMATU SAREA :se ha realizado un proceso de análisis, recopilación y ordenación de la información que pudiera ser relevante en cada uno sectores y ámbitos formativos considerados.

Esta información inicial posibilitaría a los grupos de trabajo creados a tal fin, con el apoyo de una Secretaría Técnica, centrarse en definir el alcance y contenido a desarrollar

# EN QUE Y COMO PODEMOS COLABORAR CON LA PLATAFORMA FORMATU SAREA ?

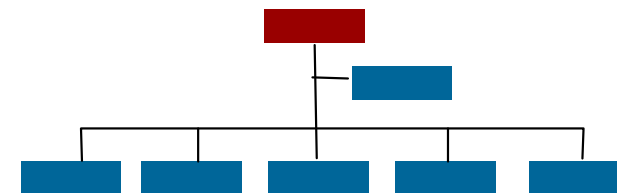
B. ¿ COMO ORGANIZAR LA PARTICIPACION DE LOS CENTROS INTERESADOS EN COLABORAR PARA CREAR LA PLATAFORMA FORMATU SAREA ?





## C. FUNCIONES DE LOS GRUPOS CREADOS

### COMITE DIRECTOR



- **Composición:**
  - Estaría formado por 5 miembros (1 en representación de cada grupo de trabajo)
- **Funciones:**
  - Pilotar y decidir de forma consensuada el alcance y contenido global del Portal de Formación finalmente desarrollado.
  - Marcar los trabajos a realizar por la Secretaría Técnica (Asistencia Técnica creada a tal fin), equipo de trabajo que se responsabilizaría de acometer los trabajos necesarios.
  - Apoyar la búsqueda de la financiación necesaria para desarrollar y mantener activo el portal Formatu Sarea.
- **Reuniones:**
  - Se celebrarían de forma telemática. En las primeras etapas se propone celebrar una reunión quincenal hasta conseguir el lanzamiento del proyecto. Frecuencia que se convertiría en mensual, para hacer un seguimiento de las tareas asignadas, hasta la puesta en marcha del Portal.

## SECRETARIA TECNICA

• **Composición:**

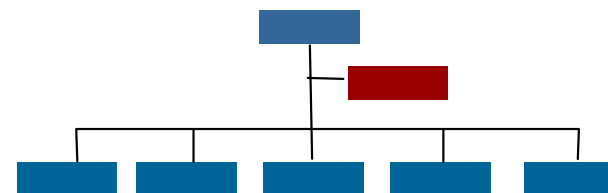
- Se realizaría a través de una Asistencia técnica externa de carácter profesional.

• **Funciones:**

- Responsabilizarse de la ejecución de
  - El Soporte WEB (programación, imágenes,...), posicionamiento SEO,...
  - Los Contenidos que finalmente se van a incluir en el portal.
- Coordinar las reuniones de todos los grupos y, en caso necesario, apoyarles con los trabajos necesarios para concretar los contenidos finales que considere incluir cada uno de los grupos de trabajo temáticos planteados.
- Promocionar la web incentivando la participación de todos los centros de formación implantados en el territorio.

• **Duración:**

- En la Fase de Desarrollo y lanzamiento, que pudiera conllevar 9 meses, tendría una dedicación intensiva hasta que el portal web se consiga desarrollar dentro de los parámetros que fije el Comité Director del proyecto.
- En la fase Mantenimiento, una vez se hallan alcanzado los objetivos iniciales e inaugurado el portal, se limitaría a gestionar, de forma puntual, los cambios y actualizaciones necesarias para la plataforma este operativa y actualizada de forma permanente.



## GRUPOS DE TRABAJO TEMATICOS

- **Composición:**
  - Se prevé crear 5 grupos: Enseñanzas Obligatorias (Primaria y ESO), Bachillerato , Formación Profesional, Música e Idiomas.
  - Cada grupo estaría formado por 3 miembros (1 de los cuales participaría como representante en el Comité Director del proyecto).
- **Funciones:**
  - Decidir de forma consensuada el alcance y contenido de los apartados formativos a desarrollar en cada ámbito temático considerado. Se apoyaría y marcaría los trabajos a realizar por la Secretaría Técnica (Asistencia Técnica creada a tal fin).
- **Reuniones:**
  - Se celebrarían de forma telemática. En las primeras etapas se contempla una reunión quincenal hasta conseguir el lanzamiento del grupo. Frecuencia que se convertiría en mensual hasta la finalización de las tareas contempladas por el mismo grupo y validadas por el Comité Director.

## 3. CALENDARIO DE REALIZACION

SE PREVEE UN PERIODO DE REALIZACION DE 9 MESES.

TAREAS	MESES								
	Mayo	Junio	Octubre	Noviembre	Diciembre	Enero	Febrero	Marzo	Abril
LANZAMIENTO / VALIDACION DEL PROYECTO COLABORATIVO	(*)								
CREACION DE GRUPOS DE TRABAJO Y COMITÉ DIRECTOR									
TRABAJO DE LOS GRUPOS									
PRESENTACION DE LA PLATAFORMA									

(\*) Si en la Fase de lanzamiento y validación del proyecto no se consigue el apoyo suficiente de los centros formativos implantados en nuestro territorio el Proyecto Colaborativo se daría por desestimado.

# ¿ QUE CONDICIONES SON NECESARIAS PARA LANZAR EL PROYECTO COLABORATIVO ?

1. LA EXISTENCIA DE UN NÚMERO SIGNIFICATIVO DE CENTROS DE ENSEÑANZA DEL TERRITORIO QUE VALORAN / CONSIDERAN FORMATU SAREA COMO UN PROYECTO NECESARIO.

Centros de Formación con implantación en Arratia, Durangaldea, Urdaibai, Lea Artibai y Galdakao .

TERRITORIO	ESO	BACH	FP	IDIOMAS	MUSICA	
Durangaldea	17	10	8	8	4	
Urdaibai	8	3	5	4	3	
Lea Artibai	6	3	5	1	3	
Arratia	1	1	1	1	2	
Galdakao	3	2	2	1	1	
Total	35	19	21	15	13	
<b>Apoyos considerados para avanzar en el proyecto</b>	<b>18</b>	<b>10</b>	<b>11</b>	<b>8</b>	<b>7</b>	<b>Total</b>
						<b>52</b>

2. LA CONFORMACION EFECTIVA DE LOS 5 GRUPOS DE TRABAJO Y EL COMITÉ DIRECTOR CON 15 PERSONAS QUE REPRESENTEN AL SECTOR FORMATIVO IMPLANTADO EN EL TERRITORIO.
3. EN CASO DE CUMPLIRSE LAS DOS CONDICIONES ANTERIORES, EL AYTO. DE AMOREBIETA – ETXANO ESTUDIARIA LOS MECANISMOS NECESARIOS PARA APOYAR EL LANZAMIENTO DEL PROYECTO FORMATU SAREA.
4. PARA CONTRASTAR SI EL PROYECTO COLABORATIVO TIENE LOS APOYOS NECESARIOS SE PONDRÁ A DISPOSICIÓN DE TODOS LOS CENTROS FORMATIVOS UN CUESTIONARIO PARA CONOCER SU:
  - VALORACION SOBRE EL INTERES QUE PARA SU CENTRO TENDRÍA DESARROLLAR FORMATU SAREA.
  - SU COMPROMISO EN APORTAR LA INFORMACION DE SU CENTRO EN UN PLAZO RAZONABLE.
  - PREDISPOSICION A PARTICIPAR EN LOS GRUPOS DE TRABAJO QUE A TAL FIN SE CREEN.